

# EMILE RASSAM

## ► KANGU

**Product** | Bib Apron  
**Produit** | Tablier À Bavette

**Category** | Service Wear  
**Catégorie** | Vêtements de Service

**Color** | Navy  
**Couleur** | Bleu Marine

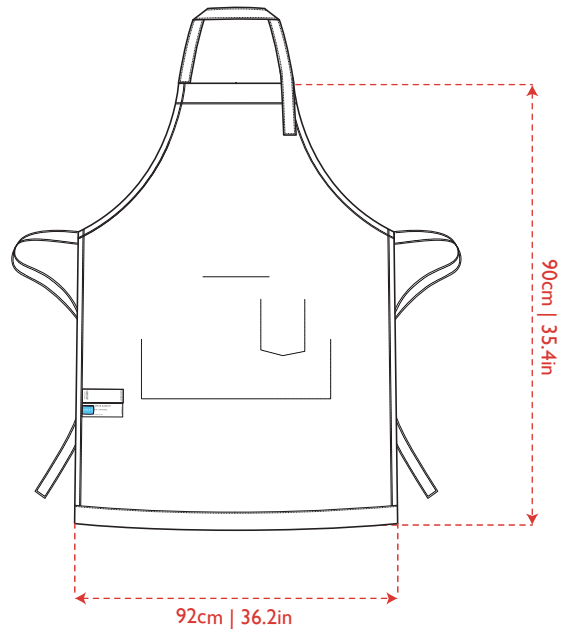
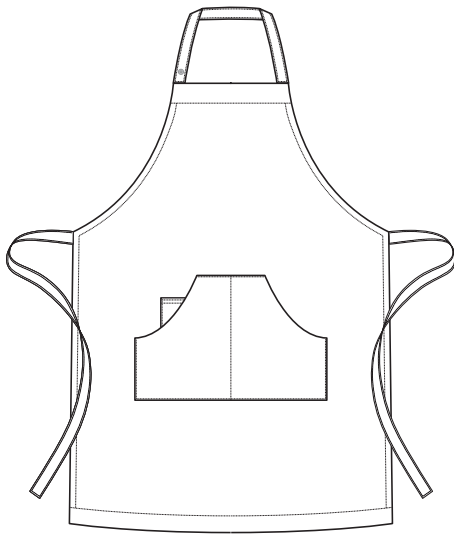
**Item Code** | WWR-01501  
**Ref. Article** |

**Fabric** | Twill 65/35 Poly/Cot. | Weight  
**Tissu** | Sergé 65/35 Poly/Cot. | 205 G/M<sup>2</sup>  
Poids

**Sizes/Tailles:**

Unique Size  
Taille Unique





## Info

Multi-functional bib apron with centred Kangaroo pocket, topped by a ticket pocket.

## Fit and Product Details

- Centred Kangaroo pocket
- Ticket pocket
- Length 90cm | 35.4"
- Width 92cm | 36.2"

## Fabric and Care

Twill TC double ply  
65/35 Polyester/Cotton  
Weight: 205 G/M<sup>2</sup>



### 40°C coloured wash.

Machine wash with white colour garments.  
Water Temperature up to 40°C.



### Do not bleach.

Use only bleach free detergents.



### Mild drying processes.

Tumble dry at low cycle with caution.



### Iron at moderate temperature.

Iron at maximum sole plate temperature of 160 °C.  
A steam iron is recommended. Avoid heavy pressure.

## Information

Tablier à bavette polyvalent adaptable à toute fonction nécessitant une protection.

## Ajustement et détails du produit

- Poche Kangourou au centre superposée par une poche monnaie
- Longueur de 90cm | 35.4"
- Largeur de 92cm | 36.2"

## Tissu et Soins

Sergé double retors  
65/35 Polyester/Coton  
Poids : 205 G/M<sup>2</sup>

### 40°C lavage couleurs.

Lavage à la machine avec des habits blancs.  
Température de l'eau à 40°C.

### Ne pas blanchir.

Utiliser des détergents sans chlore.

### Séchage doux.

Séchage en tambour avec prudence. Choisir un procédé doux avec une action thermique réduite (température (60°), durée).

### Repassage à température modérée.

Repasser à max 160° C (température maximale de la semelle).  
Un fer à vapeur est recommandé. Évitez les fortes pressions.



## Tips

On how to take measurements of your Female Colleagues.  
Visit this link:  
<https://youtu.be/66lF6BxwhR4?si=qH--1VcPgflNexNp>



## Consignes

Pour une prise de mesure de vos collaboratrices.  
Consulter ce lien:  
[https://youtu.be/\\_BUSXbZf4sU?si=OYtXuoKBz76aP5WJ](https://youtu.be/_BUSXbZf4sU?si=OYtXuoKBz76aP5WJ)